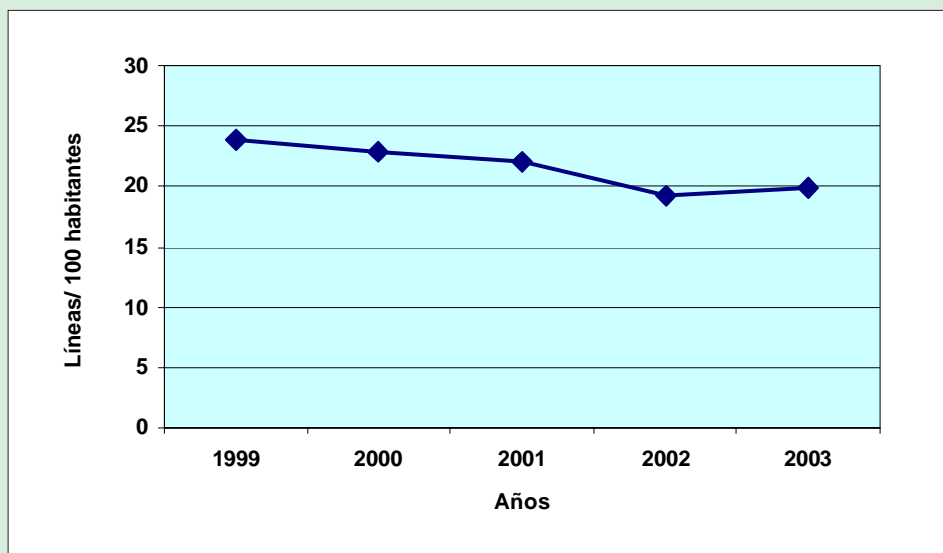


Gráfico 5.12.1. Líneas telefónicas instaladas por cada 100 habitantes según año. Años 1999/2003



**Nota:** Información correspondiente al 31 de Diciembre de cada año.

**Fuente:** Elaborado por la Dirección General de Estadística y Censos de la Provincia del Neuquén, en base a datos de Telefónica de Argentina. Unidad de Negocios Neuquén. Cooperativa Telefónica San Martín de los Andes. Cooperativa Provisión de Servicios Públicos, Créditos y Vivienda Cutral Co, (COPELCO). Cooperativa Provincial de Servicios Públicos y Comunitarios de Neuquén Ltda. Teléfonos Plottier (CALF). Cooperativa Telefónica Centenario Ltda.